

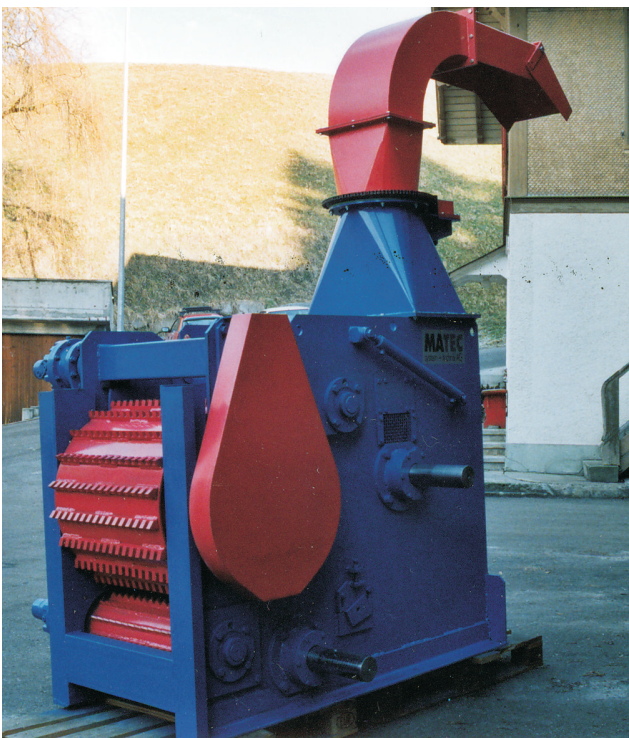
MATEC - THMAE 1000-6/6

economy

MATEC-Trommelhacker mit Direktauswurf für den kompakten Mobileinsatz im Bestand

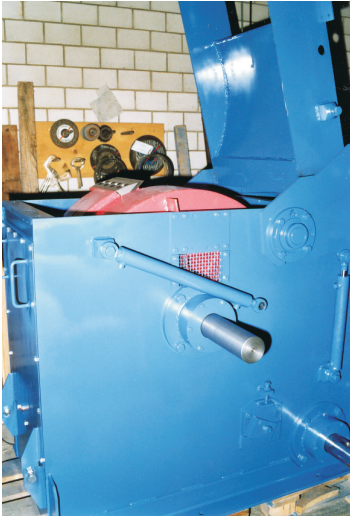


Dieser Trommelhacker wurde speziell für das Hacken im Bestand entwickelt. Die abgebildete Maschine wiegt nur ca. 2,5 t und eignet sich deshalb für den Anbau am Dreipunkt. Der 2-Messerrotor ist sehr robust als Hohlkörper ausgeführt und erträgt auch Fremdmaterial im Holz (Eisen, Steine) ohne nennenswerten Maschinenschaden. Unten im Maschinenchassis integriert ist die Vorgelegewelle mit gleicher Lagerung wie die Rotorwelle. Die Kraftübertragung erfolgt über Keilriemen und der gewünschten Schnitzelgröße angepasste Keilscheiben. Die Anzahl Riemen richtet sich nach der vorgelegten Kraft von ca. 100 bis 400 PS. Die beiden Einzugwalzen werden hydraulisch oder elektrisch angetrieben. Die beiden auf dem Rotor von 1000 mm Durchmesser angebrachten Flügelräder erzeugen den für das Auswerfen notwendigen Luftstrom.

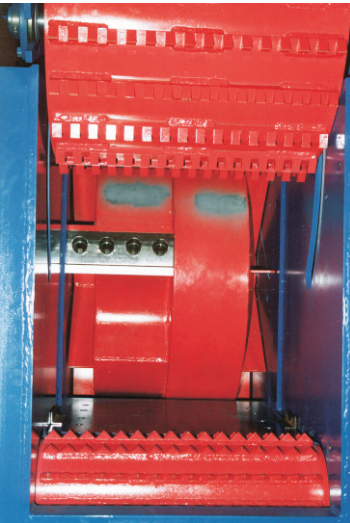


Die große obere Einzugwalze mit einem Durchmesser von 740 mm erbringt die notwendige Traktion und Kompaktierkraft um Kronen, Äste, Stammholz mit dicker Rinde und auch brüchiges Altholz zuverlässig zum Rotor zu führen. Mit den Hydraulikzylindern kann das Material zusätzlich angepresst werden. Die notwendige Kraft für das Drehen der oberen Walze wird einerseits über das Planetengetriebe des Oelmotors und andererseits über ein massives Ketten-Vorgelege erzeugt.

Der Auswurfkamin auf der Maschine ist 360° drehbar und kann dank der Flanschkonstruktion höher und länger ausgeführt werden. Für große Wurfweiten kann an der Vorgelegewelle ein zusätzliches Gebläse angebaut werden.



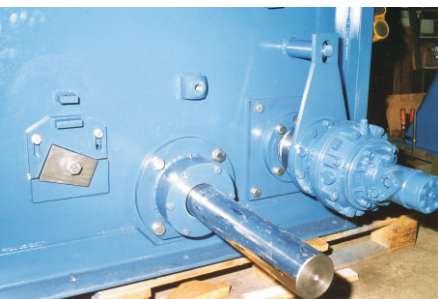
Der Deckel des Hackers lässt sich für den Messerwechsel hydraulisch öffnen. Die Messer lassen sich bequem im Stehen wechseln. Dank der Messer-Voreinsellung ausserhalb der Maschine ist der rasche und präzise Einbau ohne Nachstellen in der Maschine möglich.



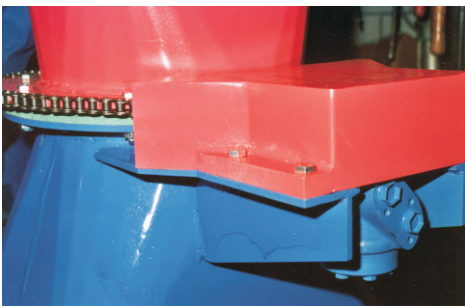
Der 1-Messerrotor für extralange Schnitzel (Spezialausführung)

Technische Daten:

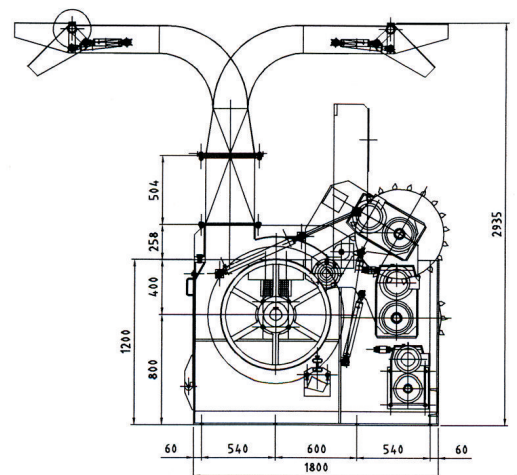
Einzughöhe 600 mm
 Einzubreite 600 mm
 2-Messerrotor 1000 mm
 Ob. Einzugwalze 740 mm
 Unt. Einzugwalze 275 mm
 Schnitzelgrösse 25/25 mm
 Gewicht ca. 2500 kg
 Kraftbed. 100-400 PS
 Antrieb mit Zapfwelle, Aufbau-Motor, auf Dreipunkt, 1-od.2 Achsfahrgestell usw.



Gegenmesserauflage ausziehbar, Antriebswelle Vorgelege, Antriebseinheit untere Einzugwalze



Endlos-Drehantrieb Auswurfkamin



Aenderungen bezüglich des technischen Fortschrittes vorbehalten !

Hersteller

MATEC system + technik GmbH

Mühle www.matecswiss.com

CH-4952 Eriswil/Switzerland

Tel. +41 (0)62 966 18 32 Fax +41 (0)62 966 21 12 E-mail info@matecswiss.com