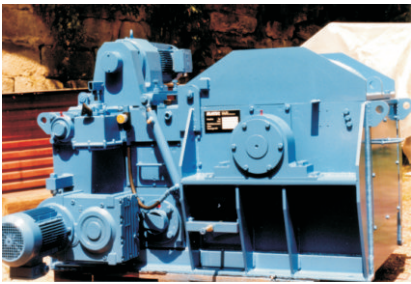


# MATEC - Hacker - Shredder

## MATEC-Zerkleinerungsanlagen für stationären und mobilen Einsatz für Holz und Abfall

### Das volle Programm

- 3 Einzugsysteme für Trommelhacker
- konsequent modulare Bauweise
- nur Maschine oder schlüsselfertige Komplettanlage
- Industry oder Economy-Ausführung
- Elektro- oder Dieselantrieb, resp. gemischter Antrieb bis 1500 kW (bei Wellendurchmesser 200 mm!)



#### **MATEC THS 600-2/6 industry**

Trommelhacker für Restholzent-sorgung und Zellulose  
Einzugshöhe 300 mm  
Einzugsbreite 600 mm  
Rotordurchmesser 600 mm  
Schnitzelgrösse nominal 25/25 mm  
TMP-Qualität  
Motorisierung 37-200 kW



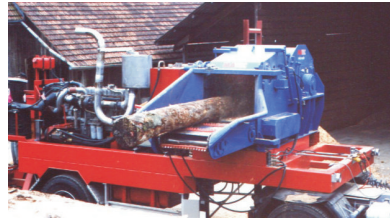
#### **MATEC THMA 600-4/8 industry**

Trommelhacker für Stammholz, Aeste, Grünabfall, Altholz, Restholzent-sorgung und Zellulose  
Einzugshöhe 400 mm  
Einzugsbreite 800 mm  
Rotordurchmesser 600 mm  
Schnitzelgrösse nominal 25/25 mm  
TMP-Qualität  
Motorisierung 37-200 kW



#### **MATEC THMAE 1000-6/6 economy**

Trommelhacker für Stammholz, Aeste, Grünabfall, Altholz  
Einzugshöhe 600 mm  
Einzugsbreite 600 mm  
Rotordurchmesser 1000 mm  
Schnitzelgrösse nominal 25/25 mm  
Auswurfgebläse  
Motorisierung 100-275 kW



### **MATEC THM 1000-6,5/8 industry**

Trommelhacker für Stammholz, Aeste, Grünabfall, Altholz, Restholzentorgung und Zellulose

Einzugshöhe 650 mm  
Einzugsbreite 800 mm  
Rotordurchmesser 1000 mm  
Schnitzelgrösse nominal 25/25 mm  
TMP-Qualität  
Motorisierung 100-450 kW

Die Schnitzellänge wird durch die Bauart des Messerrotors bestimmt. Schnitzellänge bis 80 mm sind möglich, Minimallänge 5 mm. Die Maschinenleistung hängt von deren Auslegung und Motorisierung und dem zu hackenden Material ab. Die Leistung muss jeweils individuell definiert werden.



### **MATEC LL1W 330/600 Alphashredder economy**

1-Wellenshredder mit Wendeschneiden 40/40 mm, Einzug kontinuierlich mit Stillstandantrieb für Abfallholz und Platten, Paletten, Furnier, Altholz wie Fenster, Türen usw. mit Beschlägen bis Schrauben M16, Blechabfall, Kunststoff, Textilien, Reifen, Papier, Karton

aber auch

Gartenabfälle, Strauchschnitt, Wurzeln, Aeste, Stammholz, altes Gras und Heu, Kompost usw.

Einzugshöhe 250 mm  
Einzugsbreite 600 mm  
Rotordurchmesser 330 mm  
Schnitzelgrösse ca. 20 x 10 mm  
Motorisierung 22-110 kW



### **MATEC LL1W 640/2500**

#### **Saurus I industry**

1-Wellenshredder mit Wendeschneiden 80/80 mm, Trichterbeschickung mit Schieber-Zyklusbetrieb für Abfall, Textil und Teppich, Schrott, Altholz, Wurzelstöcke, Kabel, Alu, Kunststoff usw.

Rotordurchmesser 640 mm  
Rotorbreite 2500 mm  
Trichterdimension 3800x3600 mm  
Schnitzelgrösse ca. 50x40 mm  
Hauptantrieb 200-400 kW

Aenderungen bezüglich des technischen Fortschrittes vorbehalten !

Hersteller

**MATEC system + technik GmbH**

Mühle [www.matecswiss.com](http://www.matecswiss.com)

CH-4952 Eriswil/Switzerland

Tel. +41 (0)62 966 18 32 Fax +41 (0)62 966 21 12 E-mail [info@matecswiss.com](mailto:info@matecswiss.com)