

# MATEC - Basic

## Parallelanschlag

für Bearbeitung und Handling

### Basis- Parallelanschlag mit Handradverstellung und Klemmvorrichtung

Der MATEC- Basic- Parallelanschlag eignet sich für den Aufbau auf Blehscheren, Abkantpressen, Papierschnidemaschinen, Furnierfügemaschinen, Plattenzuschneideanlagen, usw.

Diese preisgünstige Variante lässt sich auf fast jeden Achsabstand der tragenden runden Zahnstangen anpassen (max. Abstand 3600mm). Die Zahnstangen sind an den Enden mit einer M12 Gewindebohrung zur einfachen Montage ausgerüstet.

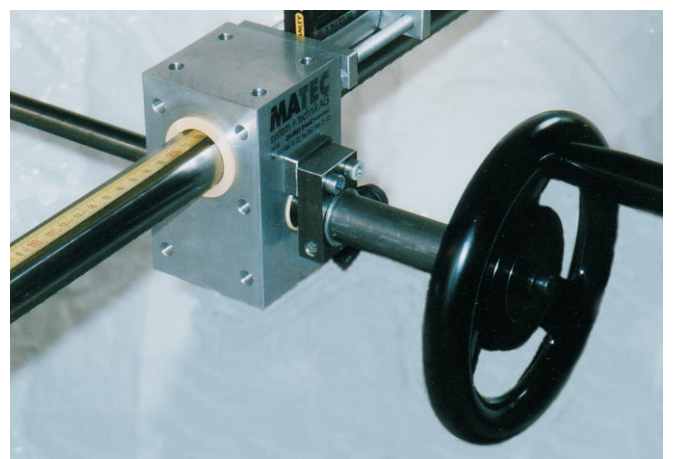
Die quaderförmigen Aluklötze mit der Systembohrung dienen einerseits der Wellenlagerung und der Montage der Klemmvorrichtung, andererseits wird daran der massgefertigte Anschlagwinkel oder das gewünschte Anschlagprofil angeschraubt. Die Verbindungswelle am Handrad garantiert den Parallelauf der beiden Aluklötze.

Das ganze Anschlagssystem ist mit wartungsfreien Polymerlagern ausgerüstet. Da die Lager nicht geschmiert werden müssen, reduziert sich der Wartungsaufwand auf ein Minimum.

Das auf der Führungsstange montierte Messband kann direkt abgelesen werden und lässt sich in der Längsrichtung anpassen. Optional lässt sich das Anschlagssystem mit digitaler Längenmessung oder einem automatischen Positionierantrieb ausrüsten.

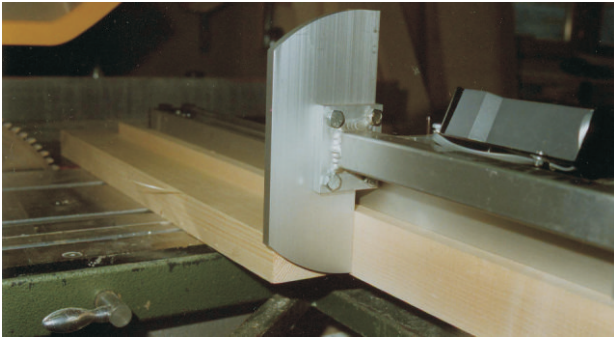


MATEC- Basic- Parallelanschlag

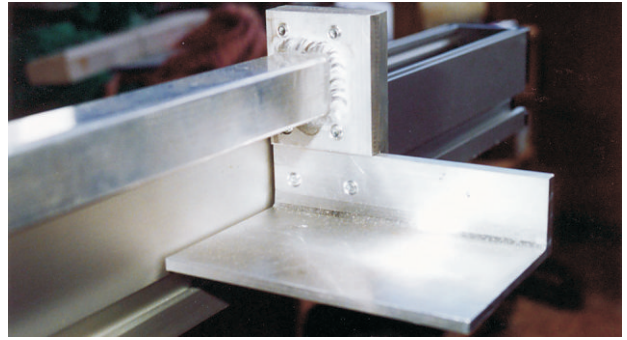


Handrad mit Klemmeinheit. Am Alustück können durch die Systembohrungen beliebige Anschlagwinkel oder -profile montiert werden.

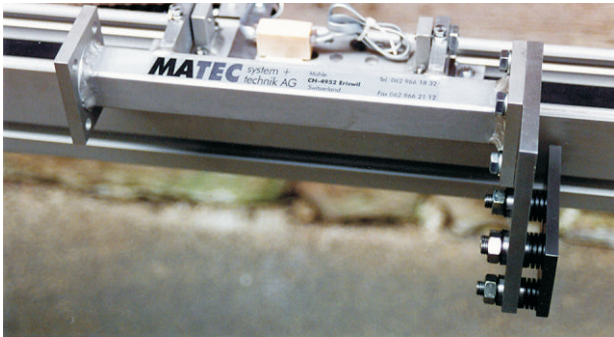
# Weitere MATEC Anschlagssysteme:



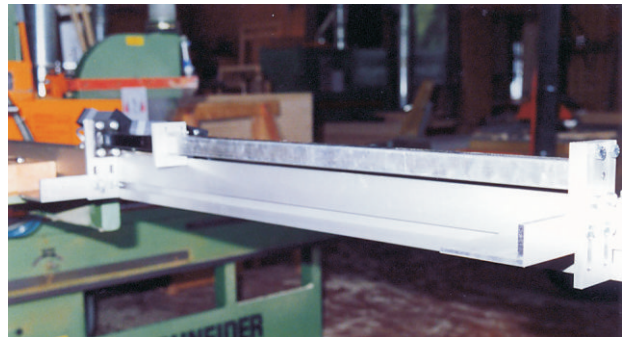
MATMODUL light PS mit runder Klappe und Ausschnitt für Splitterholz



MATMODUL light AP mit Klappe für Fensterbau zum Anschlag im Lichtmass



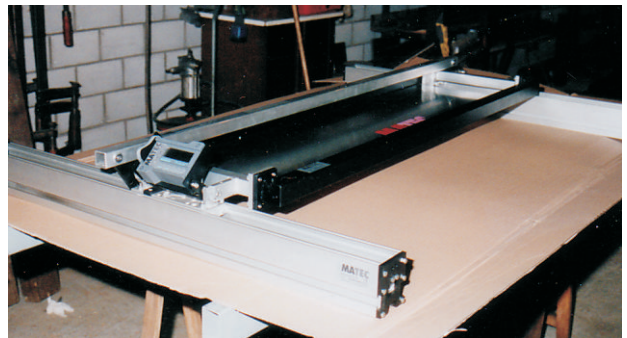
MATMODUL light MP mit gefederter Klappe für das Anschlagen von schweren Einzelteilen



MATMODUL light mit Verlängerung zum Verlängern des Anschlagbereichs um 1000mm



MATMODUL light teleskop monocar zum Aufbau auf Formatsägen, auf Wunsch mit Sinuskurvenscheibe mit autom. Längenausgleich beim Gehrungsschneiden



MATMODUL twin Parallelanschlag mit digitaler Längenmessung für manuelle Schnellverstellung mit hoher Klemmkraft beim Positionieren

Aenderungen bezüglich des technischen Fortschrittes vorbehalten!

Hersteller

**MATEC system + technik GmbH**

Mühle [www.matecswiss.com](http://www.matecswiss.com)

CH-4952 Eriswil/Switzerland

Tel. +41 (0)62 966 18 32 Fax +41 (0)62 966 21 12 E-mail [info@matecswiss.com](mailto:info@matecswiss.com)